



LA MECANIQUE DES PLANTES

L'exposition *La Mécanique des plantes* invite à découvrir l'étonnant fonctionnement de la machinerie végétale à travers des sculptures évoquant le monde des plantes

Déclinée en six espaces, elle offre aux visiteurs un univers à la fois scientifique, poétique et esthétique.

À PARTIR DE 8 ANS



BIODIVERSITE DES PLANTES

Une sculpture géante d'arbre propose un aperçu de la diversité de ce que nous appelons « Plante ». Chaque feuille de cet arbre est une photo.

Saurons-nous les identifier ?

« SUIS-JE PLANTE ? »

Sur un décor évoquant des crosses de fougères, des sphères sont accrochées. Elles renferment des mousses, du lichen, une algue, une fougère, une pâquerette mais aussi des champignons, du corail... Le visiteur est amené à faire le tri pour donner une définition de la plante.

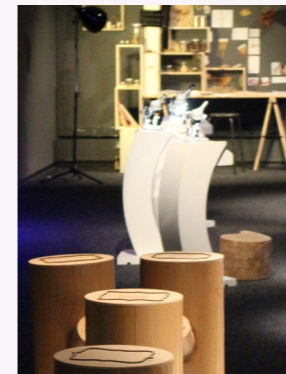


LA CHRONOLOGIE DU MONDE VEGETAL

Replacer dans une fresque chronologique immersive les grands événements liés aux plantes (Apparition de la photosynthèse, première plantes à fleurs...)

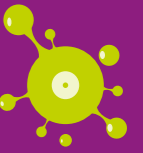
ELEMENTS ESSENTIELS A LA VIE DE LA PLANTE

Au cœur d'une machine infernale, une plante se meurt. Le visiteur est amené à ouvrir ou fermer les vannes de récipients contenant différentes substances. Mais lesquelles sont essentielles à la vie de la plante ?



LA REPRODUCTION CHEZ LES PLANTES

Une cabane enveloppée d'un épais tissu rouge renferme d'étranges portes. Cette mise en scène oblige les curieux à regarder à travers les trous de serrure de ces portes pour y découvrir comment les plantes se reproduisent. Qu'elles soient des plantes à « fleur », des arbres communs (hêtre, chêne, bouleau) ou des mousses ou fougères, elles ne manqueront pas de surprendre le visiteur.



FICHE TECHNIQUE

ANNÉE DE CRÉATION
2016

CONCEPTION / RÉALISATION
le Pavillon des sciences et la Cie des Bains Douches
Commissariat scientifique :
Jardin botanique de l'Université de Franche-Comté et Ville de Besançon

SUPERFICIE
250 m²
Hauteur minimale de 3.10 m

COMPOSITION
Caisses et éléments non gerbables

TRANSPORT
Semi-remorque

TEMPS DE MONTAGE
3 jours / 2 personnes

VALEUR D'ASSURANCE
130 000 euros

